



**Umbau Knotenpunkte L 1100 / L 1102 und L 1102 / K 2086  
Ausbau Radweg entlang L 1102 und L 1100  
Umbau Knotenpunkt L 1100 / Porschestra. / BAB 81 Rampe West**



**Öffentliche Gemeinderatsitzung am 12. Dezember 2023**

ILSFELD  
ILSFELD



Umfang d. Maßnahme

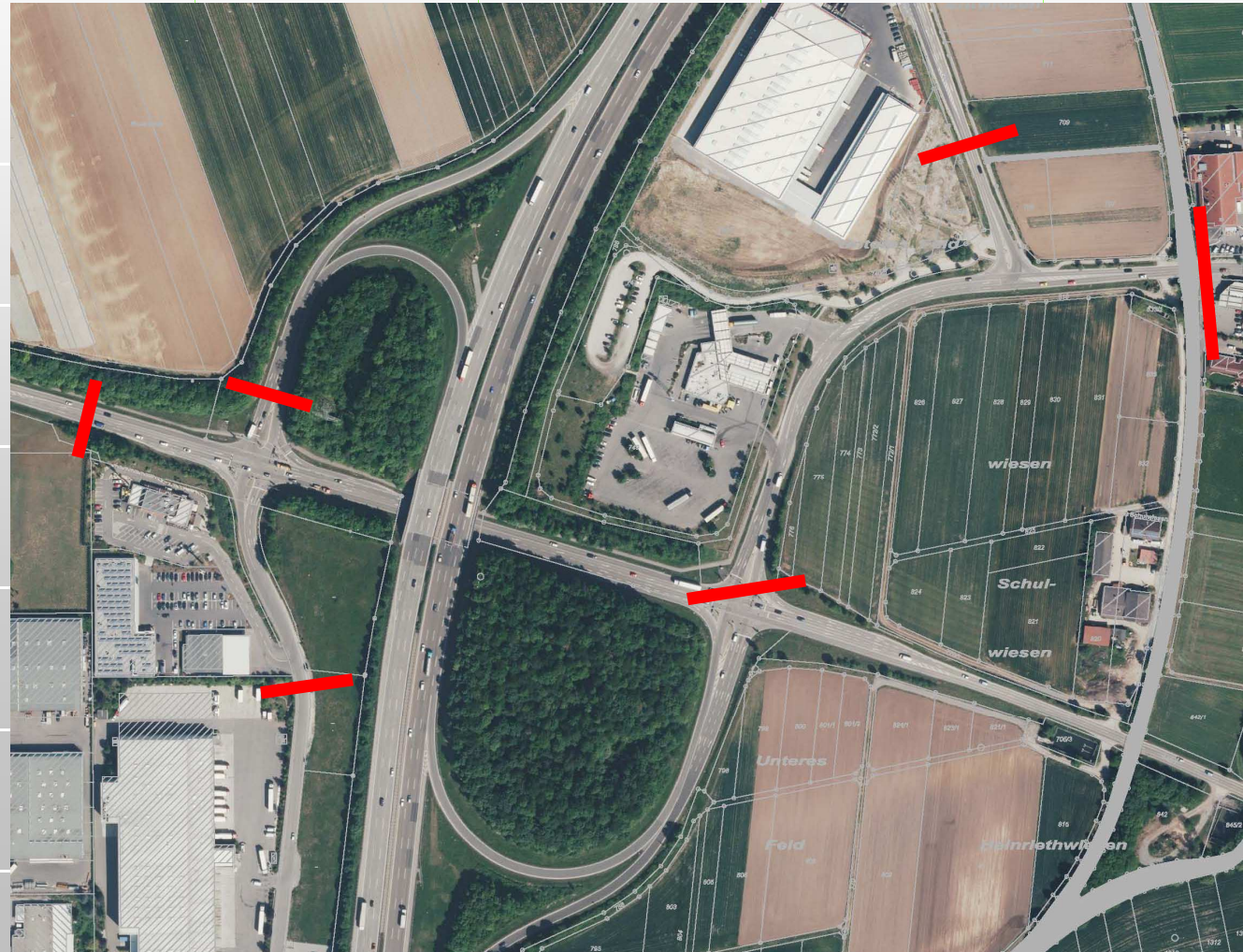
Verkehrszahlen

Straßenbau

Kosten

Zeitschiene

Abschluss



# ILSFELD



Umfang d. Maßnahme

Umfang d. Maßnahme

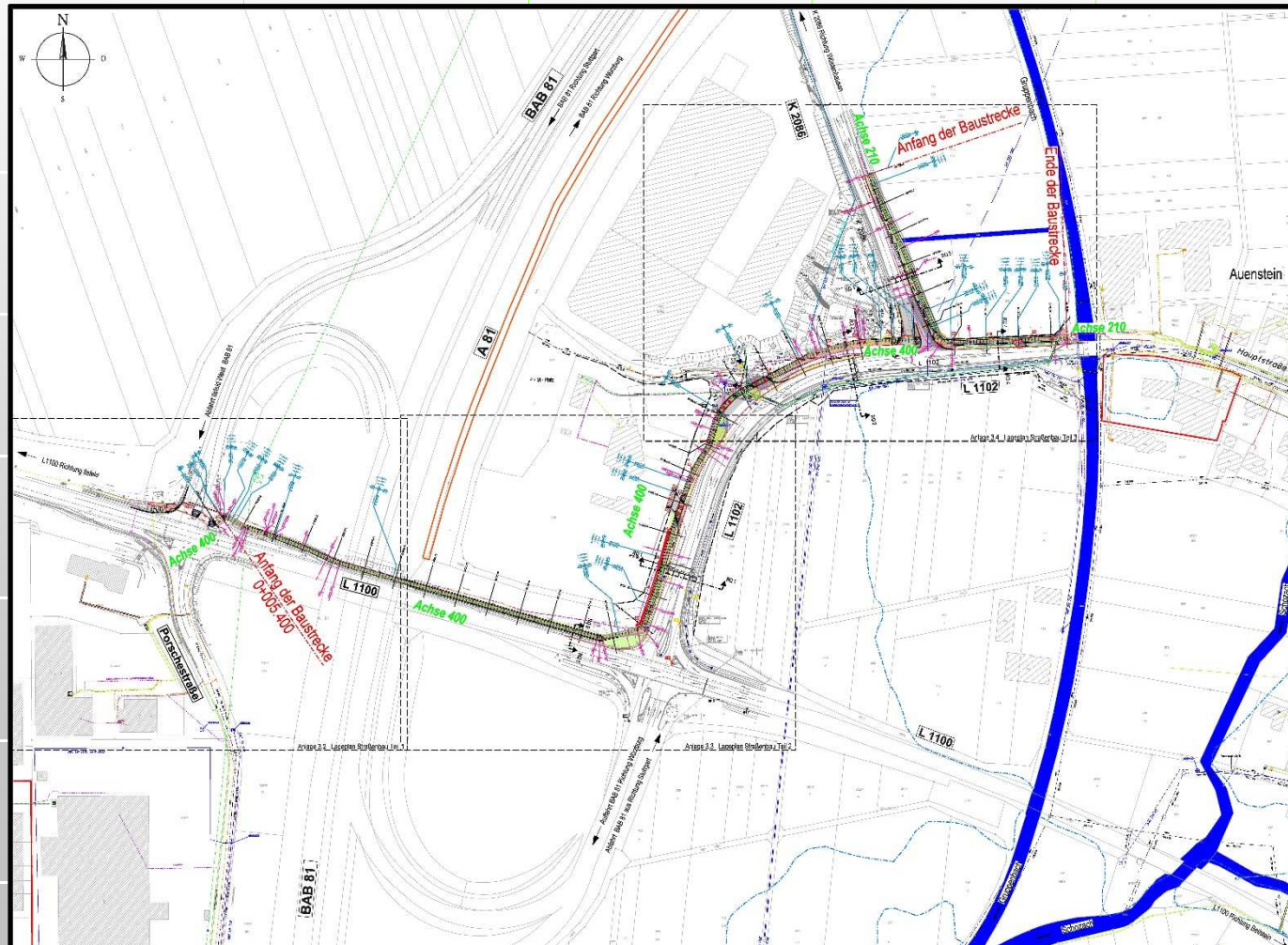
Verkehrszahlen

Straßenbau

Kosten

Zeitschiene

Abschluss





Verkehrszahlen Morgenspitze

# Knoten L 1100 / Porschestr. / BAB 81 Rampe West

Umfang d. Maßnahme



Verkehrszahlen

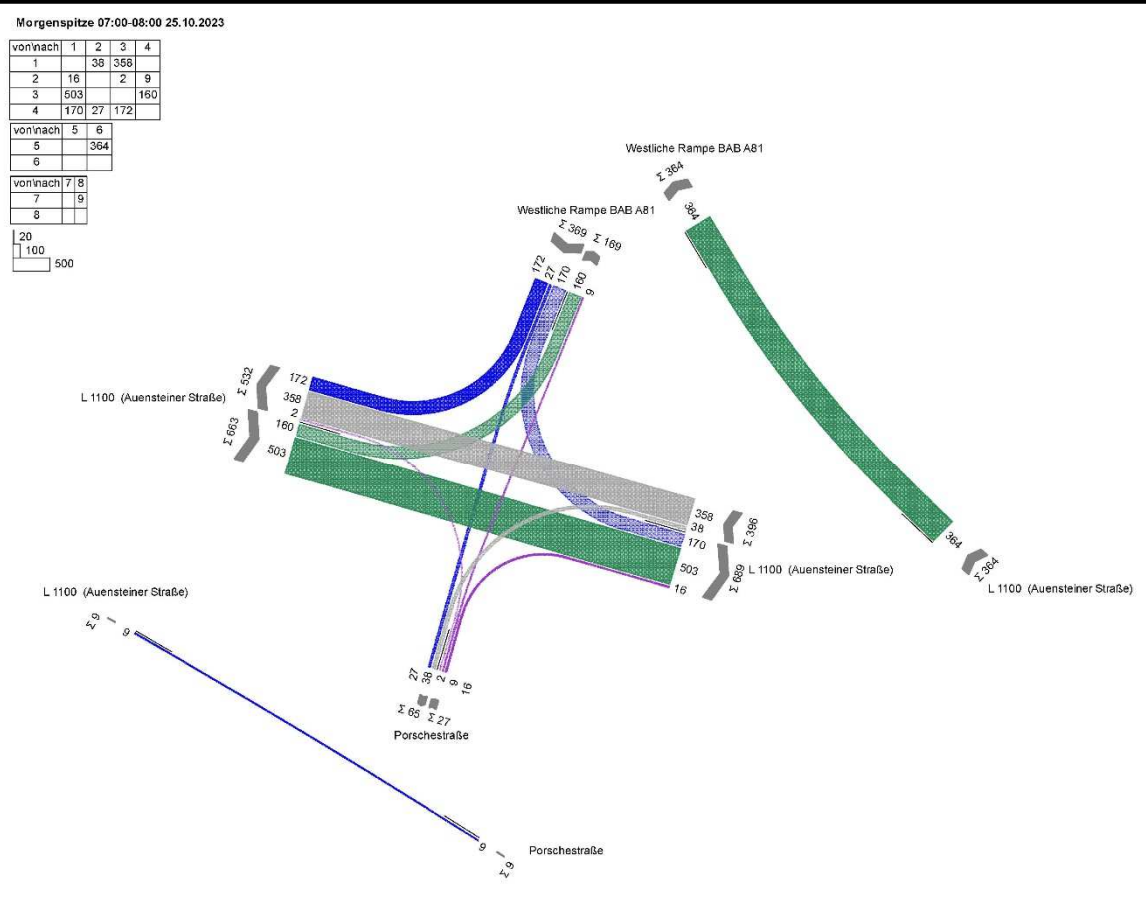
Morgenspitze 07:00-08:00 25.10.2023

von/nach	1	2	3	4
1		38	358	
2	16		2	9
3	503	27		160
4	170	27	172	

von/nach	5	6
5		364
6		

von/nach	7	8
7		9
8		

20	
100	
500	



Straßenbau

Kosten

Zeitschiene

Abschluss



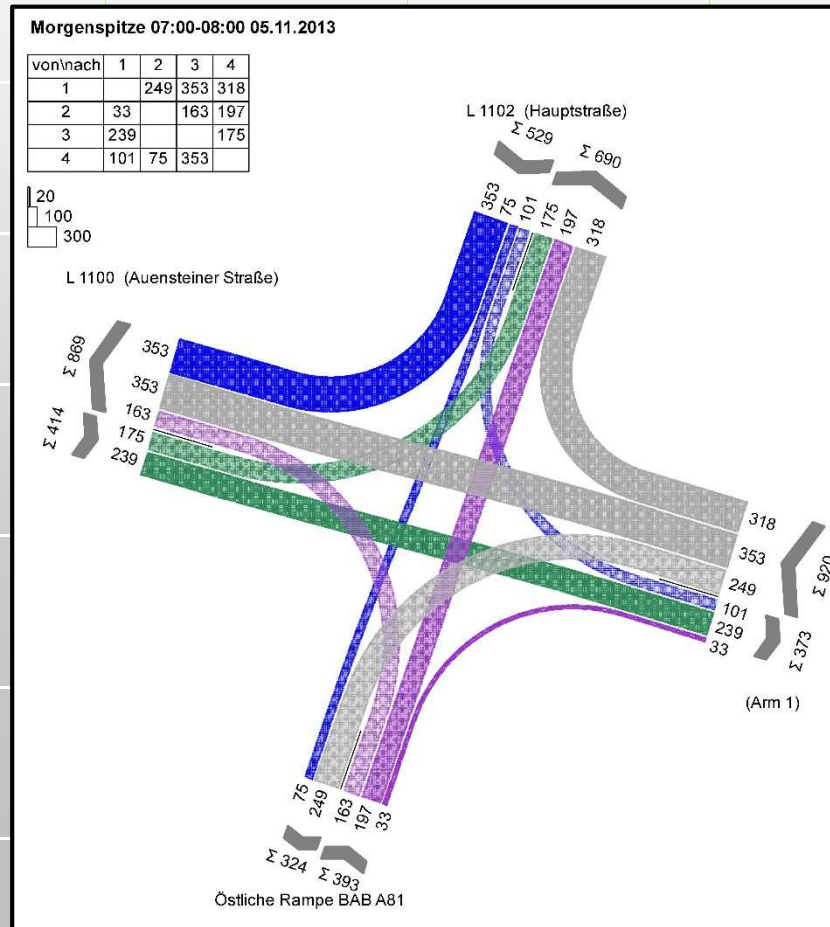
Verkehrszahlen Morgenspitze

### Knoten L 1100 / L 1102 / BAB 81 Rampe Ost

Umfang d. Maßnahme



Verkehrszahlen



Straßenbau

Kosten

Zeitschiene

Abschluss



Verkehrszahlen Morgenspitze

### Knoten L 1102 / K 2086

Umfang d. Maßnahme



Verkehrszahlen

Straßenbau

Zu- und Abfahrt P+M vernachlässigbar.  
Parkplatzanzahl ca. 50 Stück. Belegung i.d.R. unter 50%

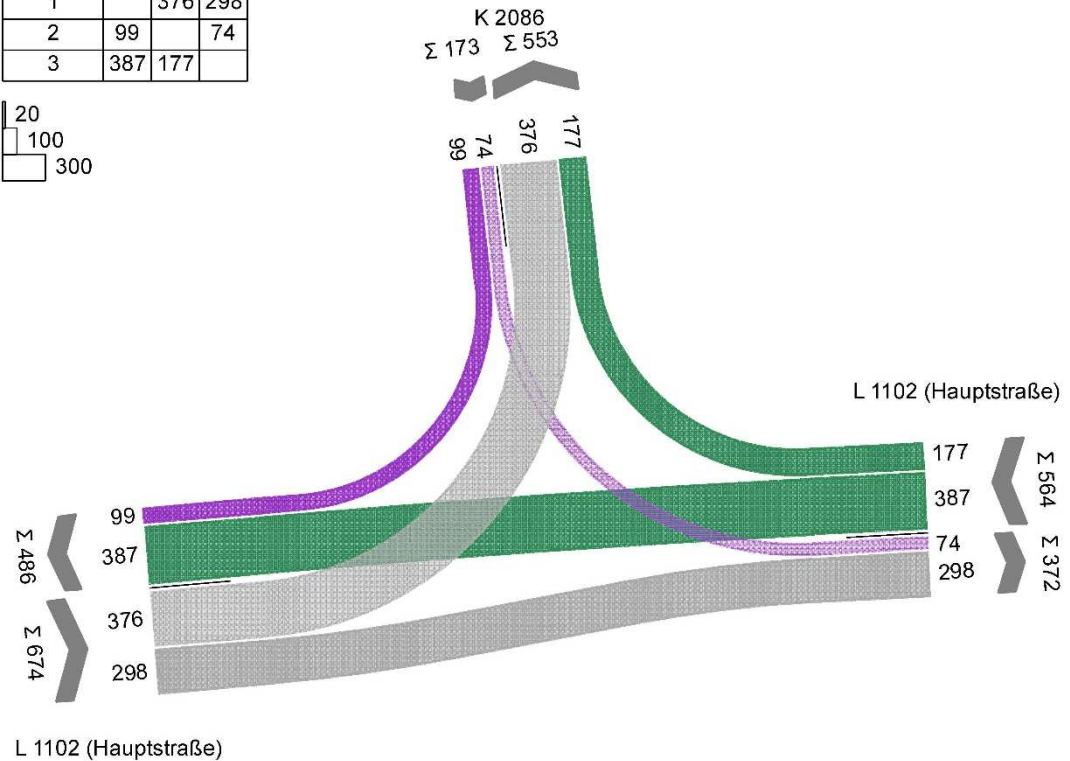
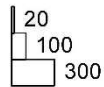
Kosten

Zeitschiene

Abschluss

Morgenspitze 07:00-08:00 24.10.2013

von/nach	1	2	3
1		376	298
2	99		74
3	387	177	





Verkehrszahlen Abendspitze

# Knoten L 1100 / Porschestra. / BAB 81 Rampe West

Umfang d. Maßnahme



Verkehrszahlen

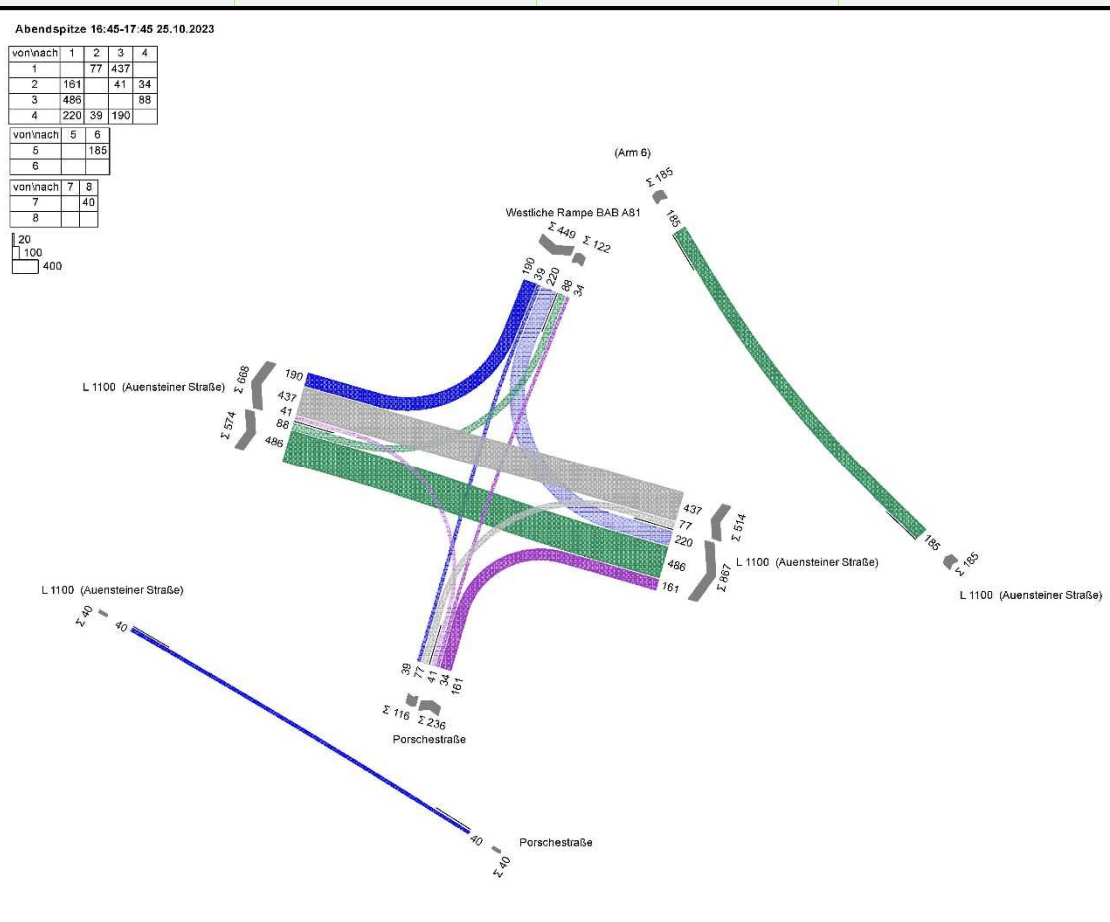
Abendspitze 16:45-17:45 25.10.2023

von/nach	1	2	3	4
1		77	437	
2	161		41	34
3	486			88
4	220	39	190	

von/nach	5	6
5		185
6		

von/nach	7	8
7		40
8		

Σ	20
Σ	100
Σ	400



Straßenbau

Kosten

Zeitschiene

Abschluss



Verkehrszahlen Abendspitze

### Knoten L 1100 / L 1102 / BAB 81 Rampe Ost

Umfang d. Maßnahme



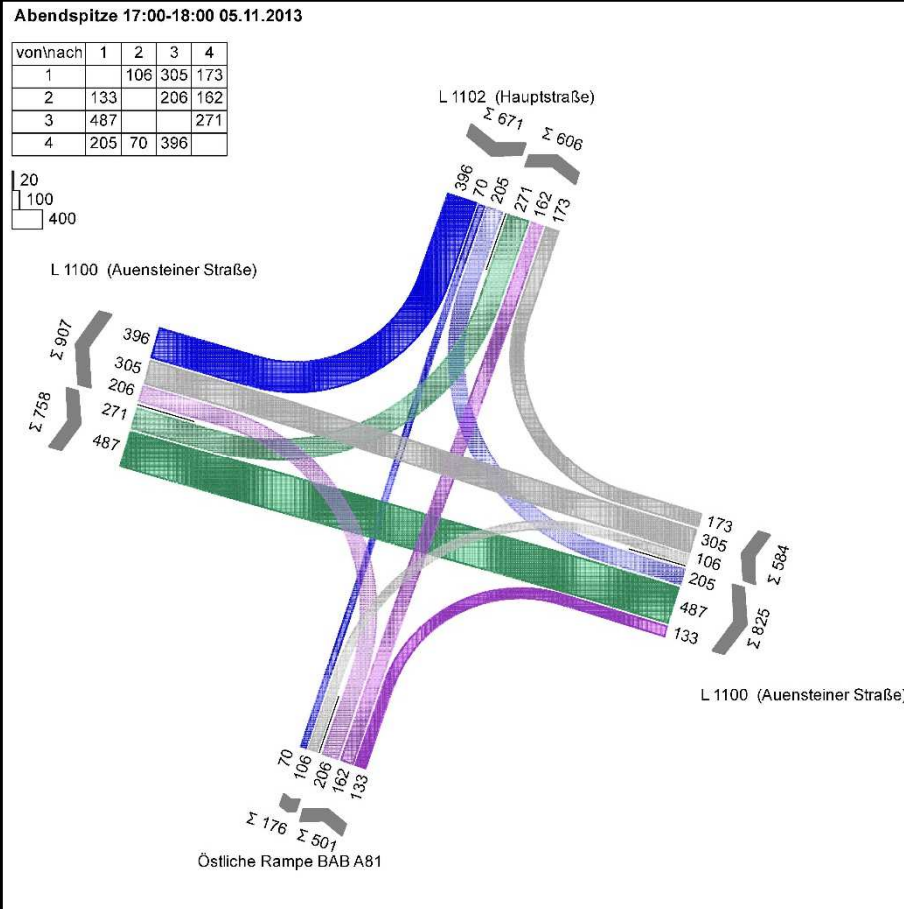
Verkehrszahlen

Straßenbau

Kosten

Zeitschiene

Abschluss







Verkehrszahlen Abendspitze

### Knoten L 1102 / K 2086

Umfang d. Maßnahme



Verkehrszahlen

Straßenbau

Zu- und Abfahrt P+M vernachlässigbar.  
Parkplatzanzahl ca. 50 Stück. Belegung i.d.R. unter 50%

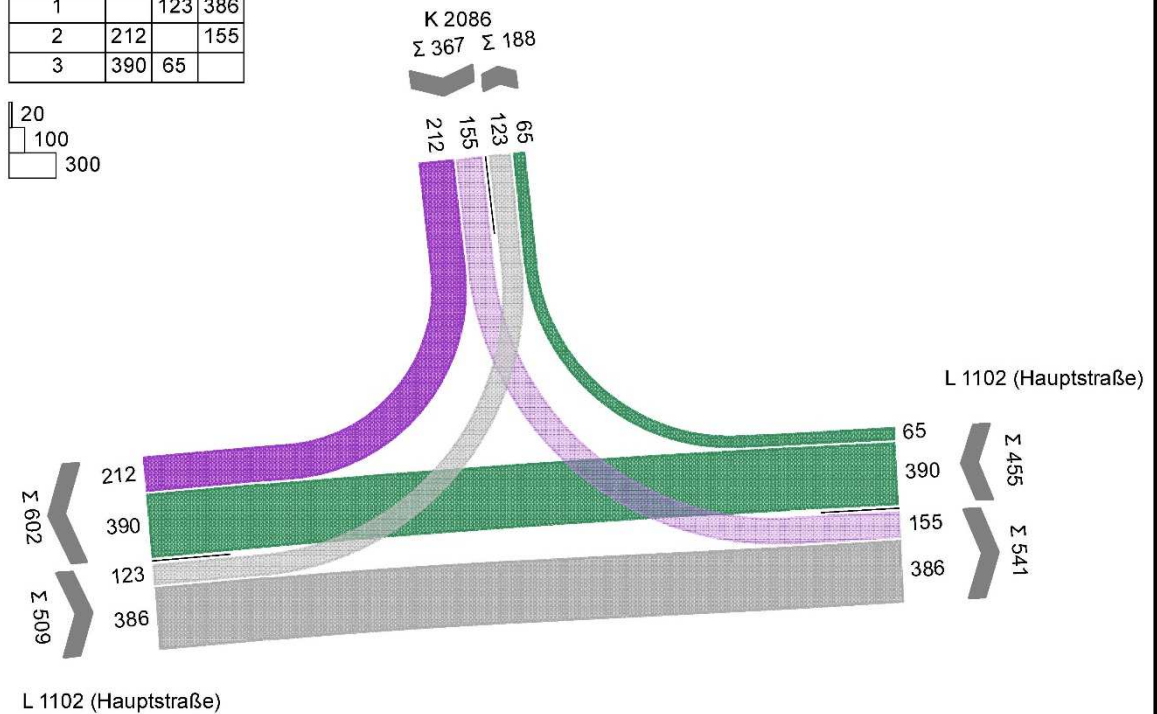
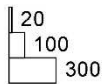
Kosten

Zeitschiene

Abschluss

Abendspitze 17:00-18:00 24.10.2013

von\nach	1	2	3
1		123	386
2	212		155
3	390	65	





**Straßenbau**

**L 1100 /  
Rampe West**

**Aral Knoten**

**Radweg**

■ Umfang d. Maßnahme

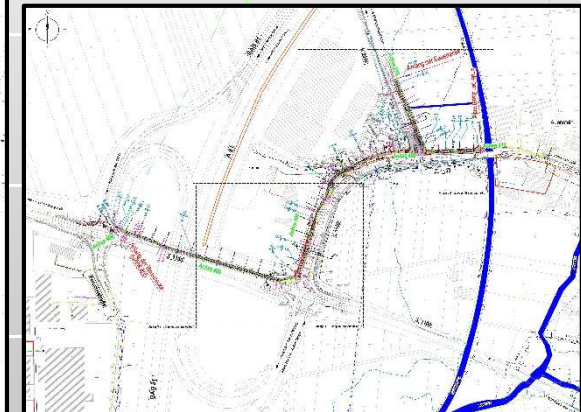
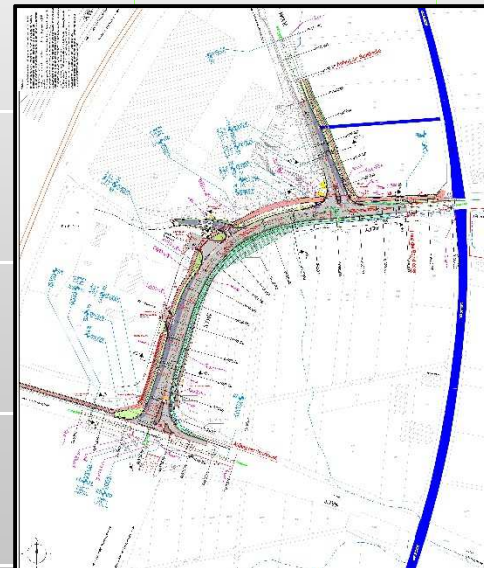
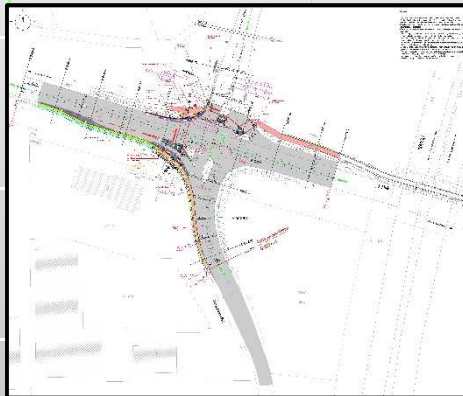
■ Verkehrszahlen

■ Straßenbau

■ Kosten

■ Zeitschiene

■ Abschluss





Kosten

**L 1100 / Rampe West**

Umfang d. Maßnahme

Herstellkosten brutto Euro ca. 0,830 Mio €

Verkehrszahlen

Davon Anteil Gemeinde:  
 Gehweg Porschestr.: ca. brutto Euro ca. 0,107 Mio €  
 Fahrbahnsanierung Porschestr.: ca. brutto Euro 0,170 Mio €

Straßenbau

**L 1100 / L 1102 / K 2086**

Kosten

brutto Euro ca. 2.064 Mio €  
 keine Kostenbeteiligung von Gemeinde

Zeitschiene

Abschluss

**Radweg**

Herstellkosten brutto Euro ca. 1.048 Mio €

keine Kostenbeteiligung von Gemeinde

ILSFELD

ILSFELD



Kosten

### Zonenverbindungsleitung Ilsfeld nach Auenstein, Wasserversorgung

Umfang d. Maßnahme

Herstellkosten netto Euro ca. 0.750 Mio € (ohne MwSt)

Verkehrszahlen

Anteil Gemeinde 100% (Gesamtlänge ca. 650m)

Straßenbau

Kosten

Zeitschiene

Abschluss





Zeitschiene

Umfang d. Maßnahme

**Beschluss Gemeinderat geplant für Vereinbarungen mit Land BW**  
Sitzung am 23.01.2024

Verkehrszahlen

**Erstellung Fachgutachten und Entwurfsplanung**  
bis April 2024

Straßenbau

**Erstellung Ausführungsplanung und Leistungsverzeichnis**  
bis September 2024

Kosten

**Ausschreibung und Vergabephase**  
bis Oktober / November 2024

Zeitschiene

Abschluss

**Bauausführung**  
ab Februar 2025 bis November 2025 (einschl. Fahrbahnsanierung L 1100)



Abschluss

## IHRE ANFORDERUNG – UNSERE HERAUSFORDERUNG

Umfang d. Maßnahme

Verkehrszahlen

Straßenbau

Kosten

Zeitschiene

Abschluss

